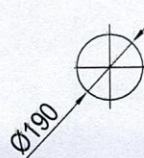
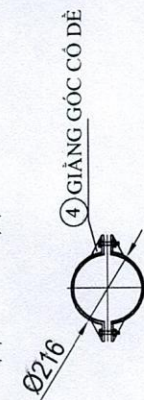
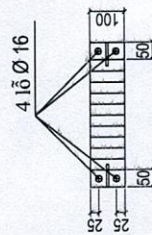
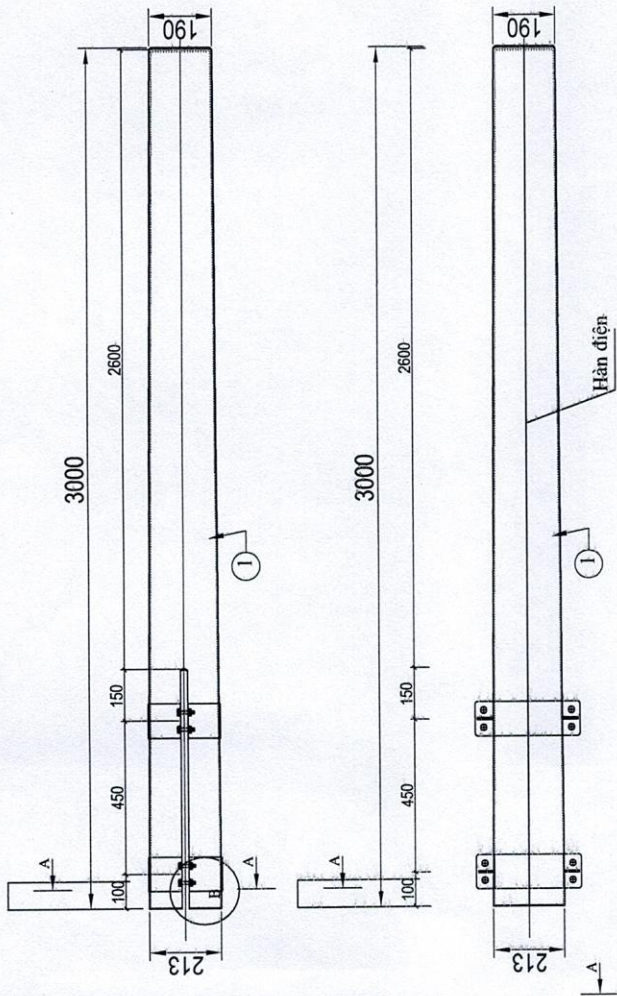


Ghi chú:

- 1./ - Thép tấm được cuốn thành ống thép, liên kết bằng đường hàn ngấu hoàn toàn
- 2./ Tất cả các chi tiết phải mạ kẽm nhúng nóng.
- 3./ Chiều cao đường hàn h=6mm..



③ CÓ DÈ

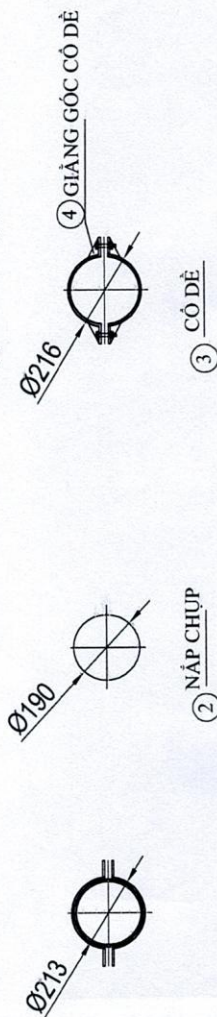
② NÁP CHỤP

Số hiệu	Tên chi tiết	Nguyên vật liệu	Kích thước (mm)	Số lượng	Đơn vị	Khối lượng (kg)	Ghi chú
5	Bu lông M14x80	Φ 14	80	8		0,23	1,84
4	Giăng góc có dè	-35x6	70	8		0,11	0,88
3	Cổ dè	100x6	420	4		1,96	7,84
2	Nắp chụp	190x6	190	1		1,70	1,70
1	Thép tấm	-670(596)x5	3000	1		74,46	74,46
							86,72

CÔNG TY ĐIỆN LỰC PHÁT NGUYÊN		PHƯƠNG ÁN KỸ THUẬT THI CÔNG	
ĐỘI QL ĐIỆN LỰC KỸ DĨNH HOA		HẠNG MỤC: SCTX 2026	
Chức danh	Đội phó	Tỷ lệ:	Số:
Tổ KH-KT	Trưởng	Ngày:	
Người vẽ	Lương Trường Hiếu		



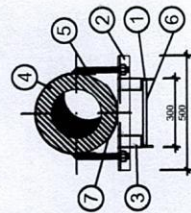
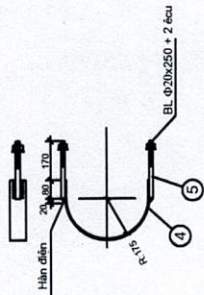
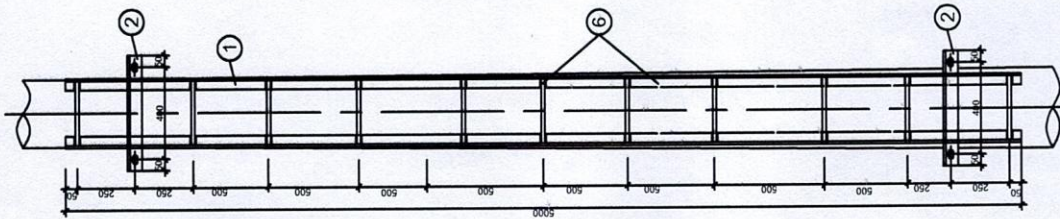
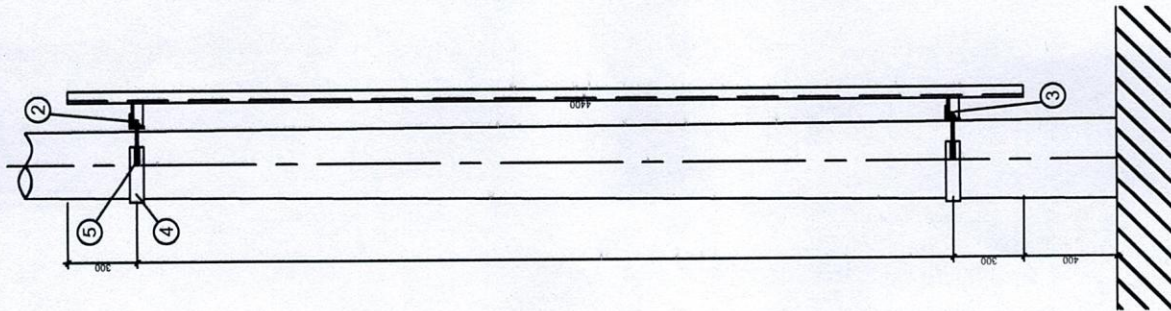
Số hiệu	Tên chi tiết	Nguyên vật liệu	Kích thước (mm)	Số lượng	Đơn vị	Toàn bộ Khối lượng (kg)	Ghi chú
5	Bu lông M14x80	Φ 14	80	8	0,23	111,54	
4	Giằng góc cỏ dề	-35x6	70	8	0,11	0,88	
3	Cỏ dề	100x6	420	4	1,96	7,84	
2	Nắp chụp	190x6	190	1	1,70	1,70	
1	Thép tấm	-670(596)x5	4000	1	99,28	99,28	



Ghi chú:

- 1./ - Thép tấm được cuốn thành ống thép, liên kết bằng đường hàn ngấu hoàn toàn
- 2./ Tất cả các chi tiết phải mạ kẽm nhúng nóng.
- 3./ Chiều cao đường hàn h=6mm..

CÔNG TY ĐIỆN LỰC THÁI NGUYÊN ĐỘI QL ĐIỆN LỰC KỸ THUẬT HÓA		PHƯƠNG ÁN KỸ THUẬT THI CÔNG HẠNG MỤC: SCTX NĂM 2026	
Chức danh	Hà Văn (tên kinh doanh) Chữ ký	CHỤP CỘT TRÒN 4m	
Đội phó	Hà Văn (tên kinh doanh) Chữ ký	Tỷ lệ:	PA KTTC
Tổ KH-KT	Tên: Hùng Nguyễn Bắc	Ngày:	Số:
Người vẽ	Lương Văn Hùng		

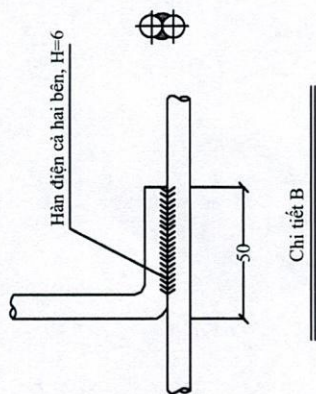
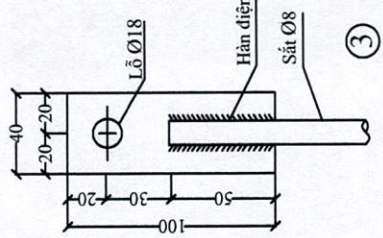


GHI CHÚ:

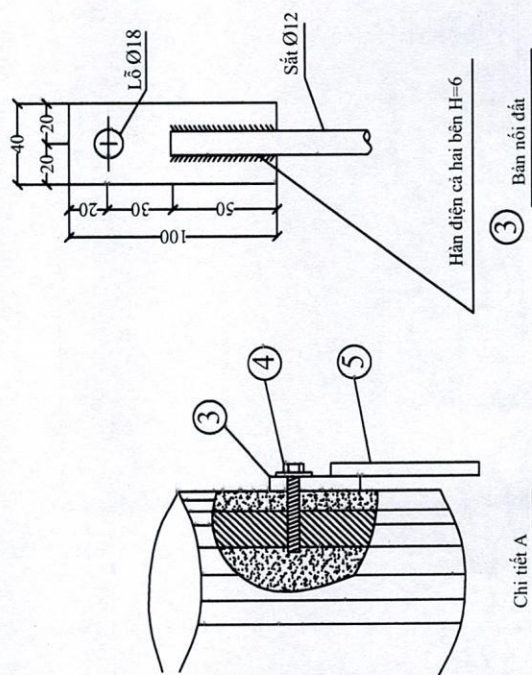
- 1- Tất cả các chi tiết bằng thép được làm sạch, mạ kẽm nhúng nóng.
- 2- Chiều cao đường hàn h = 6mm.

Khối lượng tổng cộng: 59.78 kg									
Số hiệu	Tên chi tiết	Nguyên vật liệu	Kích thước (mm)	Số lượng	Đơn vị	Toàn bộ	Khối lượng (kg)	Ghi chú	
7	Tấm đệm	-60x6	240	2			1.34		
6	Thanh ngang	CT3ø16	290	11			6.16		
5	Bulong M20*250	CT3ø20	250	4			3.36		Ren 150
4	Cổ đế	-60x6	710	2			3.98		
3	Thanh đỡ	L50x50x5	100	4			1.52		
2	Thanh kèm	L63x63x6	500	2			5.72		
1	Thanh dọc	L50x50x5	5000	2			37.70		

CÔNG TY ĐIỆN LỰC THÁI NGUYÊN		PHƯƠNG ÁN SỬA CHỮA THƯỜNG XUYÊN 2025	
ĐƠN VỊ: CÔNG TY ĐIỆN LỰC THÁI NGUYÊN		HẠNG MỤC: THIẾT KẾ TRÊN MẶT CỘT DÙNG CHO THIẾT KẾ 1P/HA	
Chức danh:	KHUYẾN QUANG	THANG TRẾO	
Dự kiến:	KHUYẾN QUANG		
T. KHI KT:	TRẦN THỊ CHÁNH	Tỷ lệ:	2025
Người vẽ:	TRẦN THỊ CHÁNH	Bản vẽ: /2025	



		Tổng khối lượng thép				43,876		kg
5	Dây nối tiếp đất	Φ12	12	1	0,8875	10,65	Mạ kẽm	
3	Bu lông	M14x35		1	0,06	0,06	Mạ kẽm	
4	Bản nối đất	-4x40	0,1	1	0,126	0,126	Mạ kẽm	
2	Cọc tiếp địa	L630x36	2,5	2	14,3	28,6		
1	Dây tin tiếp địa	Φ12	10	1	4,44	4,44		
Số	Tên chi tiết	Quy cách vật liệu	Kích thước(m)	Số lượng	Đơn vị	Tổng (kg)	Ghi chú	



Chỉ chỉ: Rãnh phải đào sâu 0,8m rộng 0,4m, chiều dài theo dây tía, khi dài dây cọc đóng ngập dưới đáy rãnh, khi lấp đất phải đầm chặt

- Sau khi gia công xong tiếp địa phải được nghiệm thu cọc, dây, trước khi đi lấp đất

<p>CÔNG TY ĐIỆN LỰC THÁI NGUYÊN ĐỘI QUẢN LÝ ĐIỆN LỰC KHU VỰC ĐÌNH HÒA</p>		<p>PHƯƠNG ÁN KTTG HÀNG MỤC: SCTX NĂM 2026</p>	
Chức Danh	Họ Và Tên	<p>TIẾP ĐỊA RC-2</p>	
Đội phó	Phạm Hồng Long		
T. KH-KT	Triệu Hữu Tuyển		
Người Vẽ	Lương Trung Hiếu		
Tỷ Lệ	Ngày Vẽ	Số Từ	

